

Navrhovaná MZCHÚ v EVL Soutok-Podluží a EVL Niva Dyje

Petr Slavík
Vladan Riedl
David Horal
Jiří Kocian
Pavel Pešout

24.8.2016





- **Nejzachovalejší komplex panonských lužní lesů (91F0, 91E0) a nížinných nivních luk (6440, 6510) v rámci ČR**
- **EVL Soutok – Podluží 9714 ha, EVL Niva Dyje 3249 ha**
- **Přibližně 900 druhů rostlin, z toho cca 50 zvláště chráněných**
- **Stovky druhů živočichů – cca 130 zvláště chráněných druhů živočichů**



Ohrožení



2003

2006

2012

2015





2 evropsky významné lokality + 1 ptačí oblast

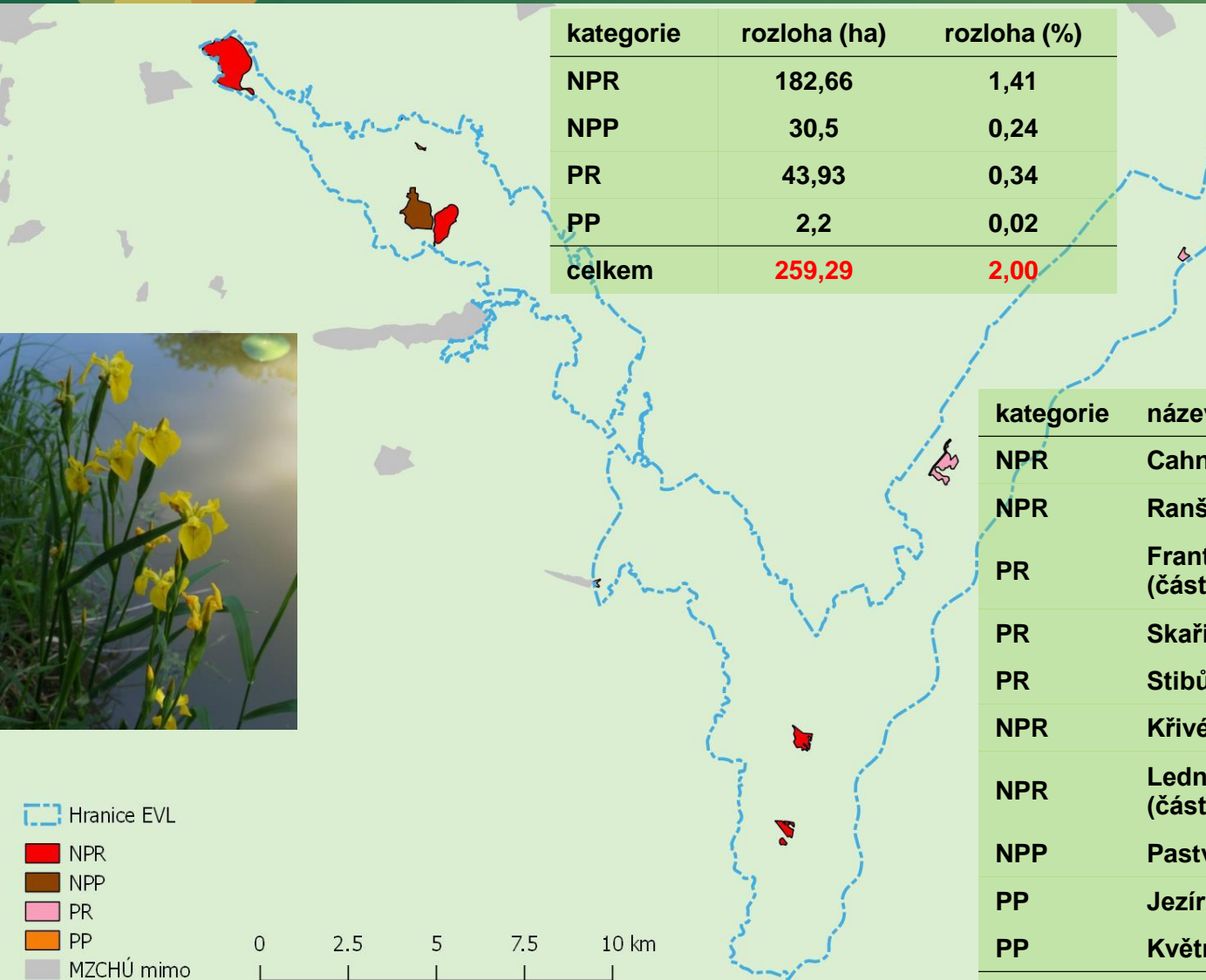
=

**11 evropsky významných stanovišť
31 evropsky významných druhů**



- **Dosud pouze 10 MZCHÚ:**
 - NPR Cahnov – Soutok – 1949
 - NPR Ranšpurk - 1949
 - PR Skařiny - 1956
 - PR Stibůrkovská jezera - 1994
 - PR Františkův rybník – 1994
 - NPR Křivé jezero - 1973
 - NPP Pastvisko u Lednice - 1990
 - NPR Lednické rybníky - 1953
 - PP Jezírko Kutnar – 1956
 - PP Květné jezero - 1988
- **Snaha o vyhlášení od roku 1972 (původně jako rozšíření CHKO Pálava) až do 2010**
- **Od 2005 EVL a PO**
- **2008 zadání MŽP na vypracování návrhu CHKO včetně sítě MZCHÚ**
- **2012 zadání MŽP na přípravu návrhu sítě MZCHÚ jako způsobu ochrany EVL (v NV ochrana formou NPR, NPP, PR a PP)**
- **2016 zadání MŽP na vypracování návrhů na vyhlášení NPR Lanžhotské pralesy a NPP Soutok**

Současná MZCHÚ



kategorie	rozloha (ha)	rozloha (%)
NPR	182,66	1,41
NPP	30,5	0,24
PR	43,93	0,34
PP	2,2	0,02
celkem	259,29	2,00



kategorie	název	rozloha (ha)
NPR	Cahnov - Soutok	13,46
NPR	Ranšpurk	19,20
PR	Františkův rybník (část)	2,07
PR	Skařiny	13,24
PR	Stibůrkovská jezera	28,62
NPR	Křivé jezero	104,21
NPR	Lednické rybníky (část)	45,79
NPP	Pastvisko u Lednice	30,5
PP	Jezírko Kutnar	0,57
PP	Květné jezero	1,63
Celkový součet		259,29

Hranice EVL

NPR

NPP

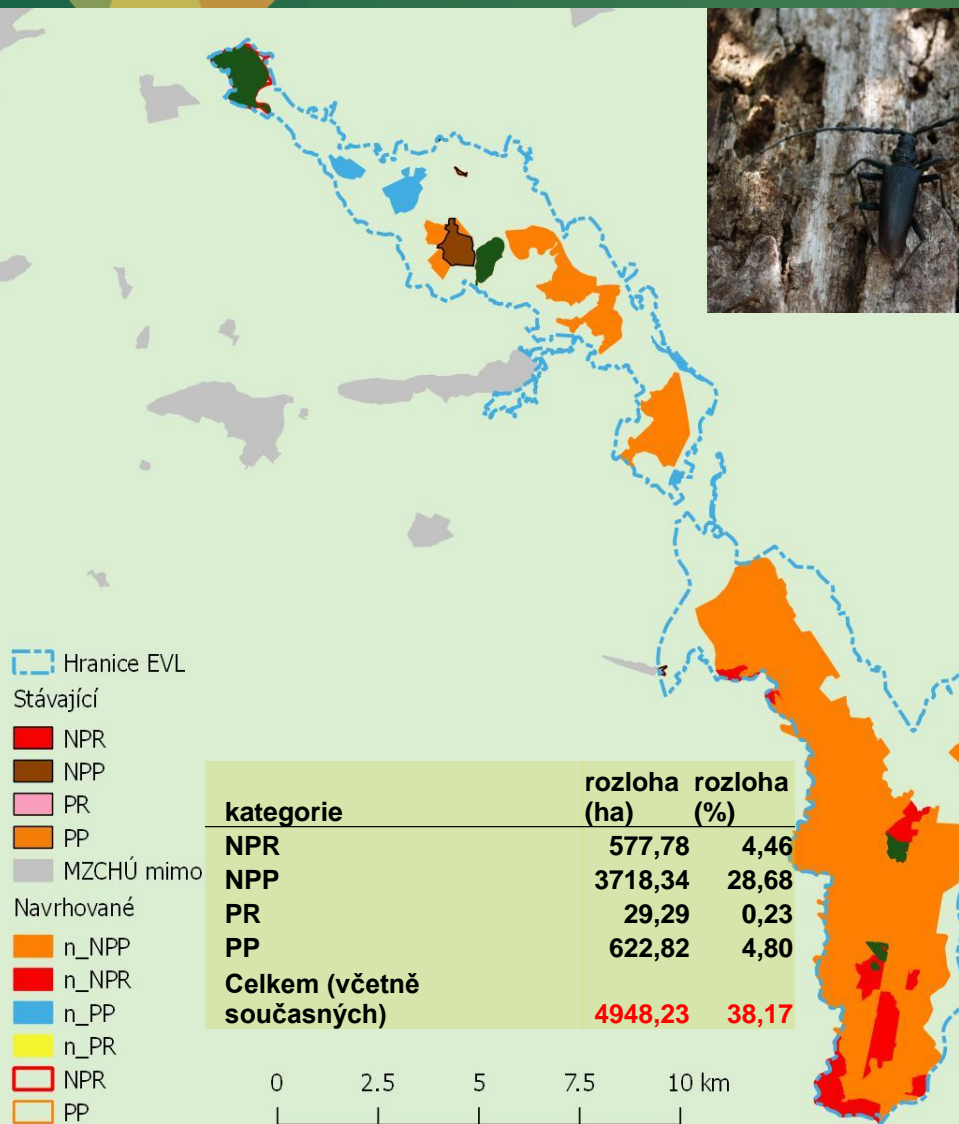
PR

PP

MZCHÚ mimo



Navrhovaná MZCHÚ

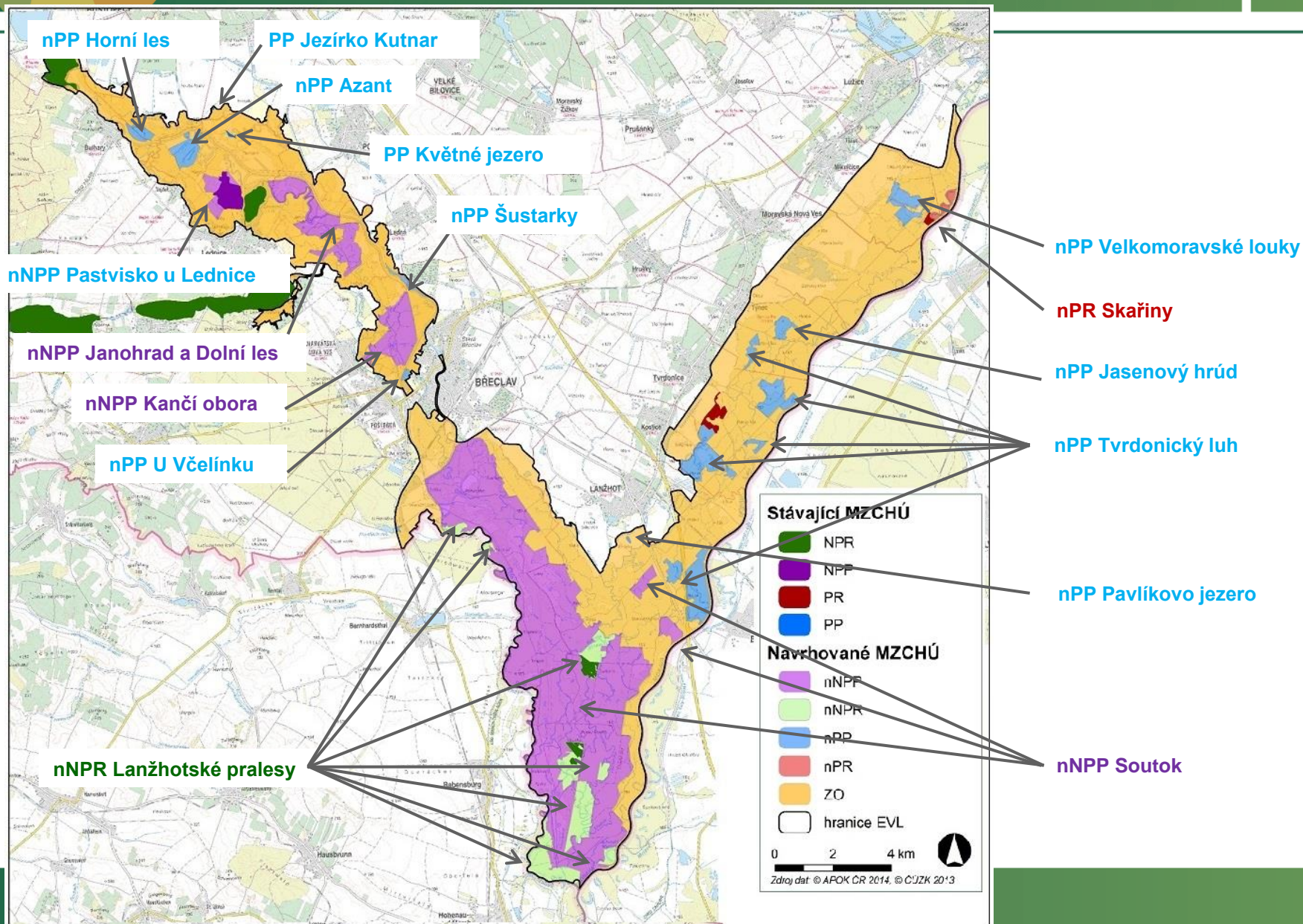


kategorie	navrhovaný název	rozloha (ha)	rozloha (%)
PP	Azant	63,35	0,49
PP	Františkův rybník**	2,07	0,02
PP	Horní les	28,65	0,22
NPP	Janohrad a Dolní les	260,75	2,01
PP	Jasenový hrúd	29,13	0,22
NPP	Kančí obora	194,16	1,50
NPR	Křivé jezero*	126,56	0,98
NPR	Lanžhotské pralesy	451,22	3,48
NPP	Pastvisko u Lednice*	112,39	0,87
PP	Pavlíkovo jezero	1,54	0,01
PR	Skařiny*	29,29	0,23
NPP	Soutok	3105,25	23,95
PP	Šustarky	12,00	0,09
PP	Tvrdonický luh	406,68	3,14
PP	U Včelínku	6,50	0,05
PP	Velkomoravské louky	70,69	0,55
NPP	Zámecký rybník**	45,79	0,35
Celkový součet		4948,09	38,17

* rozšíření stávajícího území

** změna kategorie

Navrhovaná síť MZCHÚ





NPR Lanžhotské pralesy

Navržená výměra: 451,2 ha

Nespojitá soustava nejzachovalejších a reprezentativních částí lužního lesa s převažujícími porosty tvrdého i měkkého luhu pralesovitého charakteru a pomalu tekoucích i stojatých vod v oblasti Soutoku.

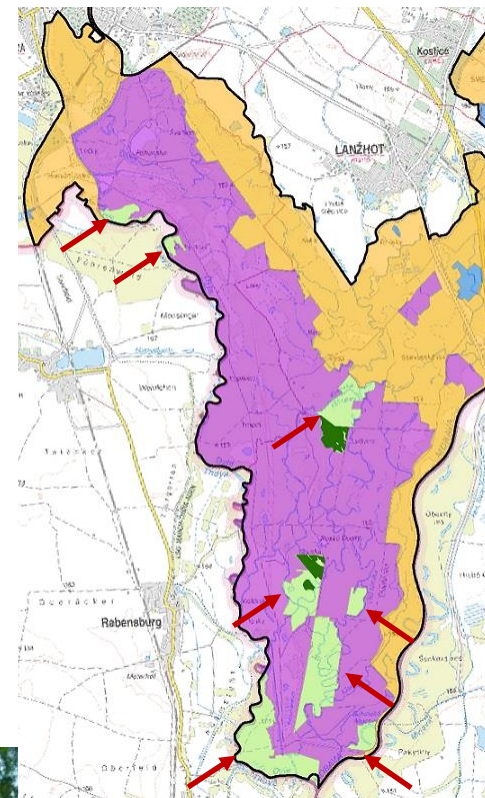
Několik oddělených dílčích částí : Cahnov, Dlouhý hrúd, Kladnické struhy, Pajdové kúty, Ranšpurk, Sekulská Morava, Soutok Moravy a Dyje, U Pěkné lípy.

Předměty ochrany v EVL:

L2.3, L2.4, T1.7, V1F, bobr evropský, bolen dravý, čolek dunajský, drsek menší, drsek větší, hořavka duhová, hrouzek běloploutvý, ježdík dunajský, ježdík žlutý, klínatka rohatá, kuňka ohnivá, lesák rumělkový, ostrucha křivočará, páchník hnědý, piskoř pruhovaný, sekavec, tesařík obrovský, velevrub tupý, vydra říční

Předměty ochrany v PO:

čáp bílý, luňák hnědý, luňák červený, včelojed lesní, raroh velký, lejsek bělokrký, žluna šedá, strakapoud prostřední, ledňáček říční



Navrhovaná MZCHÚ – oblast Soutoku



NPP Soutok

Navržená výměra: 3105,3 ha

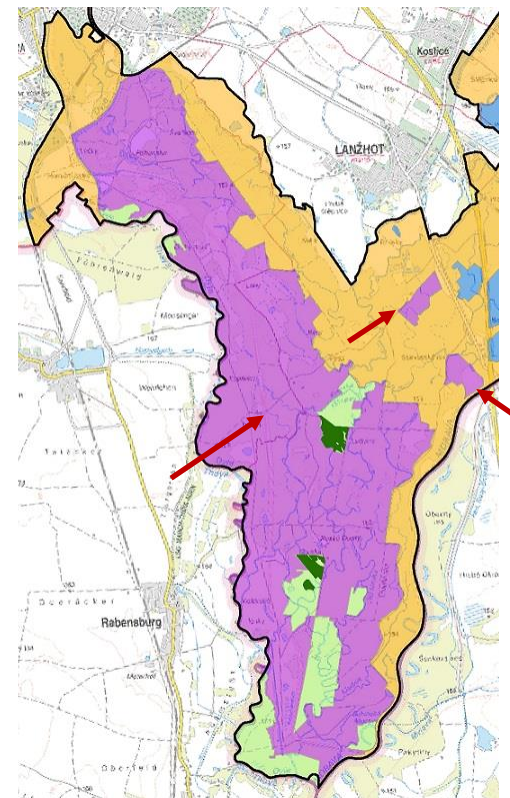
Rozsáhlý a souvislý komplex lužní krajiny zahrnující lesní i nelesní vegetaci. Menší oddělené lokality jsou vymezeny poblíž Křenové cesty a u Ferencovy louky.

Předměty ochrany v EVL:

L2.3, L2.4, L3.4, M2.1, T1.7, T1.8, T1.9, T3.5B, V1A, V1B, V1F, V4A, bobr evropský, bolen dravý, čolek dunajský, drsek menší, drsek větší, hořavka duhová, hrouzek běloploutvý, ježdík dunajský, ježdík žlutý, klínatka rohatá, kuňka ohnivá, lesák rumělkový, ohniváček černočárný, ostrucha křivočará, páchník hnědý, piskoř pruhovaný, sekavec, svinutec tenký, tesařík obrovský, velevrub tupý, vydra říční

Předměty ochrany v PO:

čáp bílý, luňák hnědý, luňák červený, včelojed lesní, raroh velký, lejsek bělokrký, žluna šedá, strakapoud prostřední, ledňáček říční





PP Tvrdonický luh

Navržená výměra: 406,7 ha

Nespojitá soustava vybraných nejzachovalejších a reprezentativních částí lužního lesa s převažujícími porosty tvrdého i měkkého luhu, nivních luk a tekoucích i stojatých vod v oblasti Tvrdonicka.

Několik navzájem oddělených dílčích částí nacházejících se v nivě Moravy výše nad samotným soutokem řek Moravy a Dyje : Malý Bojek, Saufong, Společná jezera, Stibůrkovská jezera – Kostická Čista, Týnecké fleky, U Hrnca.

Malý Bojek – vybraná část tvrdého luhu v dolní části Tvrdonicka s procházejícím úsekem toku Svodnice. Významné ptačí hnízdiště.

Saufong - starý porost tvrdého luhu, zčásti parkovitého vzhledu s nízkým zakmeněním. Významné ptačí hnízdiště.

Společná jezera - komplex pralesovitých lužních porostů, lesních tůní, kanálů a odstavených ramen Moravy s vegetací vodních makrofyt. Významné ptačí hnízdiště.

Stibůrkovská jezera – Kostická Čista – rozšíření dosavadní PR Stibůrkovská jezera o biologicky hodnotné lesní porosty i komplex nivních luk v jejím okolí.

Týnecké fleky – nivní louka se soliterními stromy mohutných dimenzí, obklopená porosty tvrdého luhu.

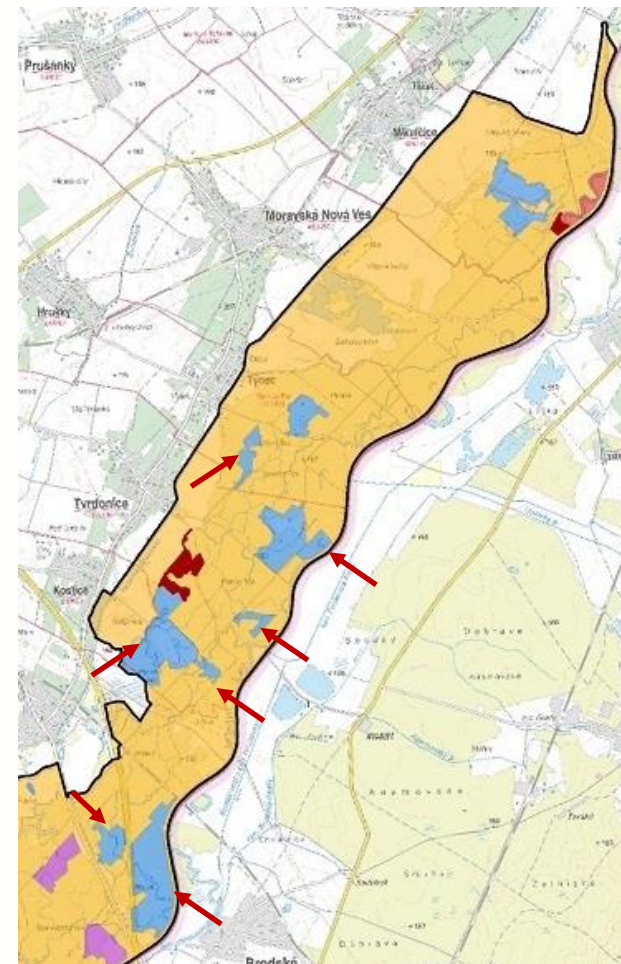
U Hrnca - starý porost tvrdého luhu, významné ptačí hnízdiště.

Předměty ochrany v EVL:

L2.3, L2.4 T1.7, V1F, bobr evropský, čolek dunajský, kuňka ohnivá, lesák rumělkový, páchník hnědý, piskoř pruhovaný, sekavec, svinutec tenký, tesařík obrovský, velevrub tupý, vydra říční

Předměty ochrany v PO:

čáp bílý, luňák hnědý, luňák červený, včelojed lesní, lejsek bělokrký, žluna šedá, strakapoud prostřední, ledňáček říční





PP Velkomoravské louky

Navržená výměra: 79,2 ha

Nejrozsáhlejší souvislá plocha nivních luk ve tvrdonické části EVL. Luční porosty obklopující **Slovanské hradiště v Mikulčicích** – národní kulturní památku. Součástí návrhu je také část přilehlého lužního lesa.

Předměty ochrany v EVL:

L2.3, L2.4, T1.7, ohniváček černočárny

Předměty ochrany v PO:

čáp bílý (potravní základna)



PP Jasenový hrúd

Navržená výměra: 29,1 ha

Mozaika lesních porostů tvrdého luhu různého stáří – staré porosty, paseky s výstavky starodubů, mladé porosty, vhodné i pro budoucí aktivní management.

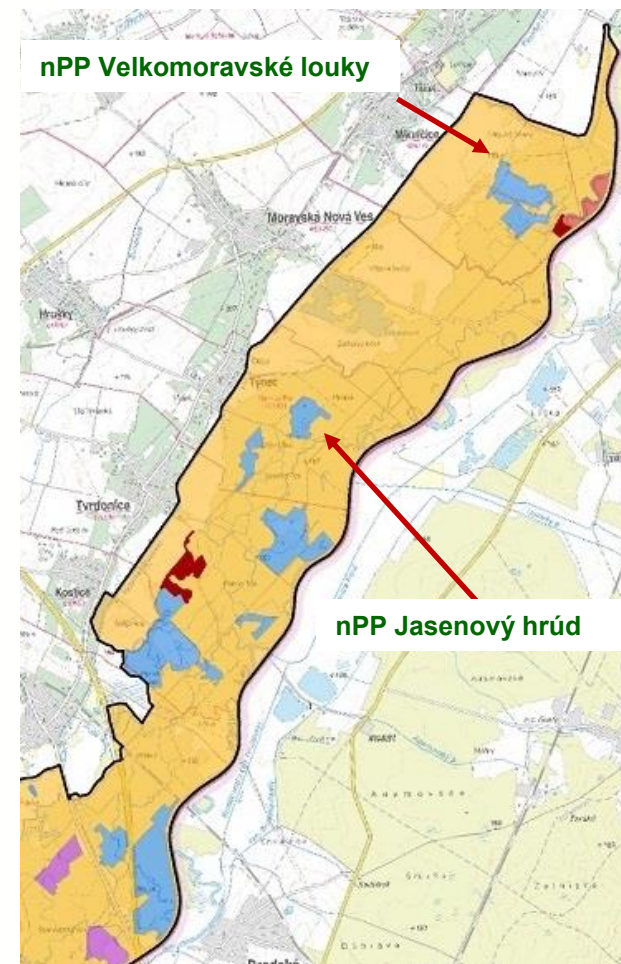
- možné spojení s PP Tvrdonický luh

Předměty ochrany v EVL:

L2.3, L2.4, V1F, tesařík obrovský, páchník hnědý, lesák rumělkový

Předměty ochrany v PO:

strakapoud prostřední, žluna šedá, lejsek bělokrký





PP Pavlíkovo jezero

Navržená výměra: 1,5 ha

Tůň – pozůstatek někdejšího říčního ramene v prostoru mezi Lanžhotem a lesním komplexem na Soutoku s bohatým porostem stulíku žlutého. Jedná se o nejzachovalejší lokalitu vodních makrofyt v rámci EVL Soutok - Podluží mimo lesní komplex.

Předměty ochrany v EVL:

V1F

Předměty ochrany v PO:

čáp bílý



PR Skařiny

Navržená výměra: 29,3 ha

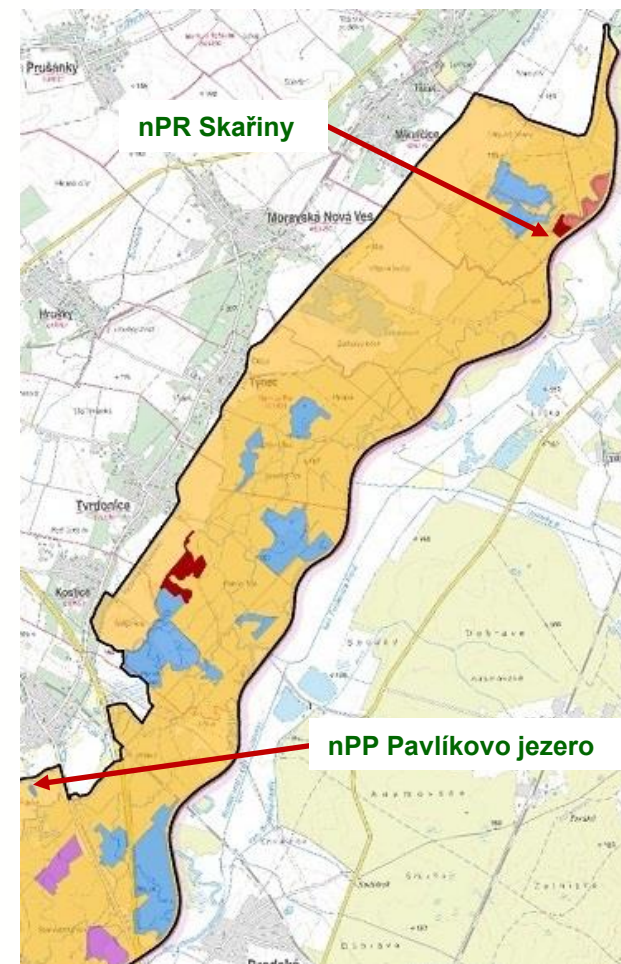
Jeden z mála pralesovitých porostů tvrdého luhu v tvrdonické části EVL v sousedství toku řeky Moravy. Rozšíření dosavadní PR o rozsahem v rámci EVL ojedinělý, 2 km dlouhý úsek odstaveného toku Moravy.

Předměty ochrany v EVL:

L2.3, L2.4, V1F, bobr evropský, tesařík obrovský

Předměty ochrany v PO:

čáp bílý, lejsek bělokrký, žluna šedá, strakapoud prostřední, ledňáček říční, luňák hnědý, luňák červený





NPP Kančí obora

Navržená výměra: 260,7 ha

Komplex lužního lesa, lučních enkláv a vodních ploch v nivě Dyje přiléhající ze severu téměř k zastavěnému území města Břeclavi. Podstatná část nejkvalitnějších porostů tvrdého luhu v EVL Niva Dyje, významná entomologická lokalita.

Předměty ochrany v EVL:

L2.3, L2.4, V1F, T1.1, T1.7,

bobř evropský, hořavka duhová, kuňka ohnivá, lesák rumělkový, ohniváček černočerný, páchník hnědý, roháč obecný, tesářík obrovský



NPP Janohrad a Dolní les

Navržená výměra: 194,2 ha

Komplex lužního lesa, lučních enkláv a vodních ploch v nivě Dyje v prostoru mezi Lednicí a Břeclaví. Podstatná část nejkvalitnějších porostů tvrdého luhu v EVL Niva Dyje, kvalitní nivní louky, významná entomologická lokalita.

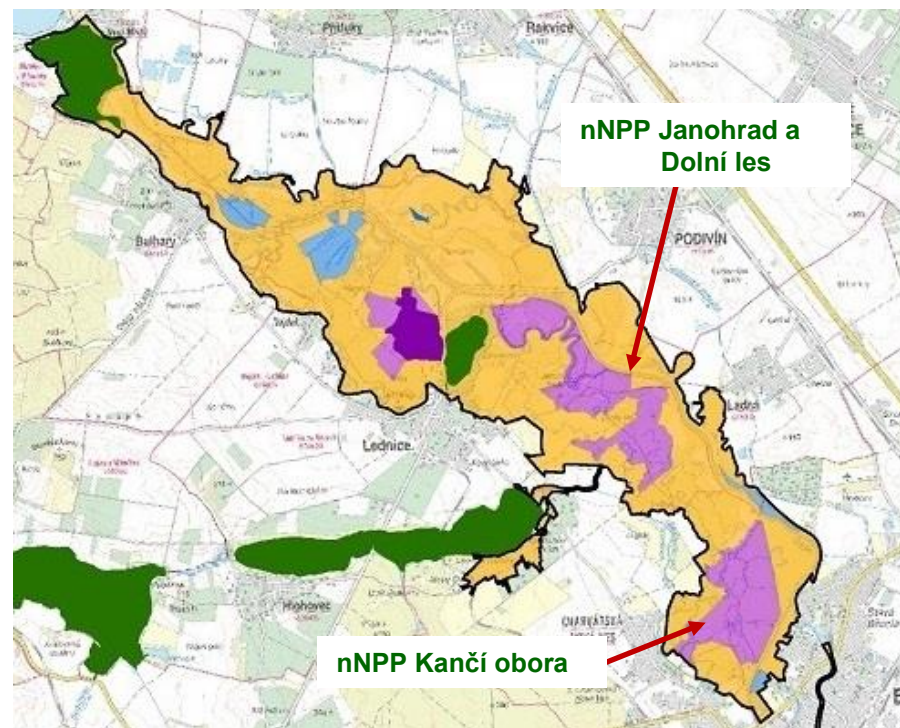
Předměty ochrany v EVL:

L2.3, L2.4, V1F, T1.1, T1.7,

bobř evropský, hořavka duhová, kuňka ohnivá, lesák rumělkový, ohniváček černočerný, páchník hnědý, piskoř pruhovaný, roháč obecný, tesářík obrovský, vrápenec malý

NPP Pastvisko u Lednice

nové vyhlášení a zvětšení území





PP Horní les

Navržená výměra: 28,6 ha

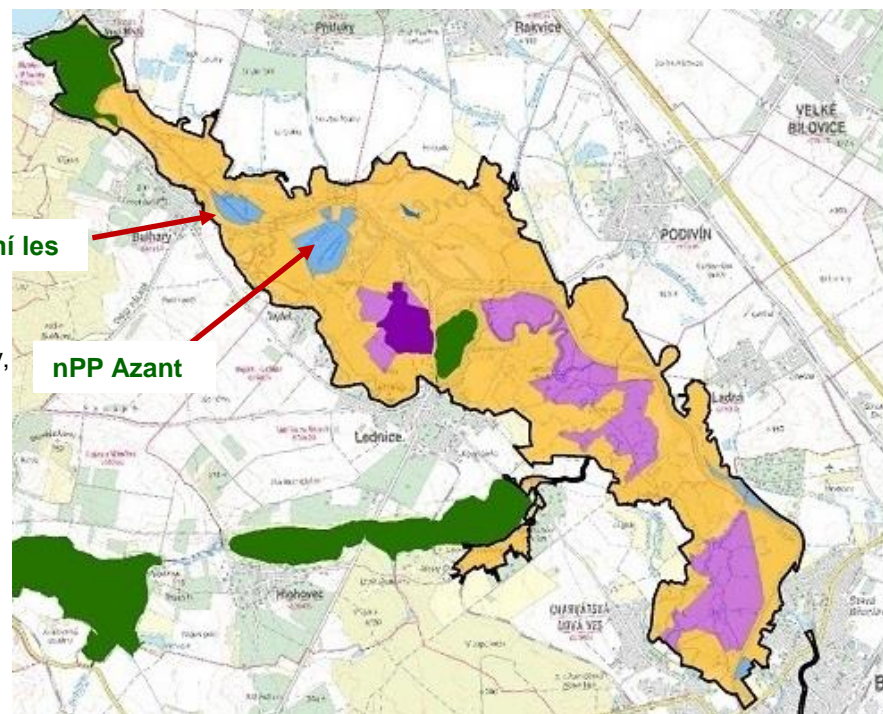
Jeden z posledních zbytků komplexu tvrdého luhu v severní části EVL, významné hnízdiště ptáků.

Předměty ochrany v EVL:

L2.3, V1F,

bobr evropský, hořavka duhová, kuňka ohnivá, lesák rumělkový, páchník hnědý, roháč obecný, tesařík obrovský

nPP Horní les



nPP Azant

PP Azant

Navržená výměra: 63,3 ha

Komplex luhu, lučních enkláv a vodních ploch v okolí Dlouhého jezera a jezera Azant v severní části EVL Niva Dyje, významná lokalita svinutce tenkého, hnízdiště ptáků.

Předměty ochrany v EVL:

L2.3, L2.4, T1.7,

bobr evropský, hořavka duhová, kuňka ohnivá, lesák rumělkový, ohniváček černočárný, páchník hnědý, piskoř pruhovaný, roháč obecný, svinutec tenký, tesařík obrovský





PP Šustarky

Navržená výměra: 12 ha

Pás zaplavovaných nivních luk v levobřežním mezihrází Dyje mezi Ladnou a Břeclaví. Jde o jednu z nejkvalitnějších ukázek této vegetace v EVL Niva Dyje. Zaznamenán je výskyt zvláště chráněných druhů, druhů Červeného seznamu.

Předměty ochrany v EVL:

T1.7,
ohniváček černočárny



PP U Včelínku

Navržená výměra: 6,5 ha

Zbytek lužního lesa v blízkosti města Břeclavi, výskyt zvláště chráněných druhů.

Předměty ochrany v EVL:

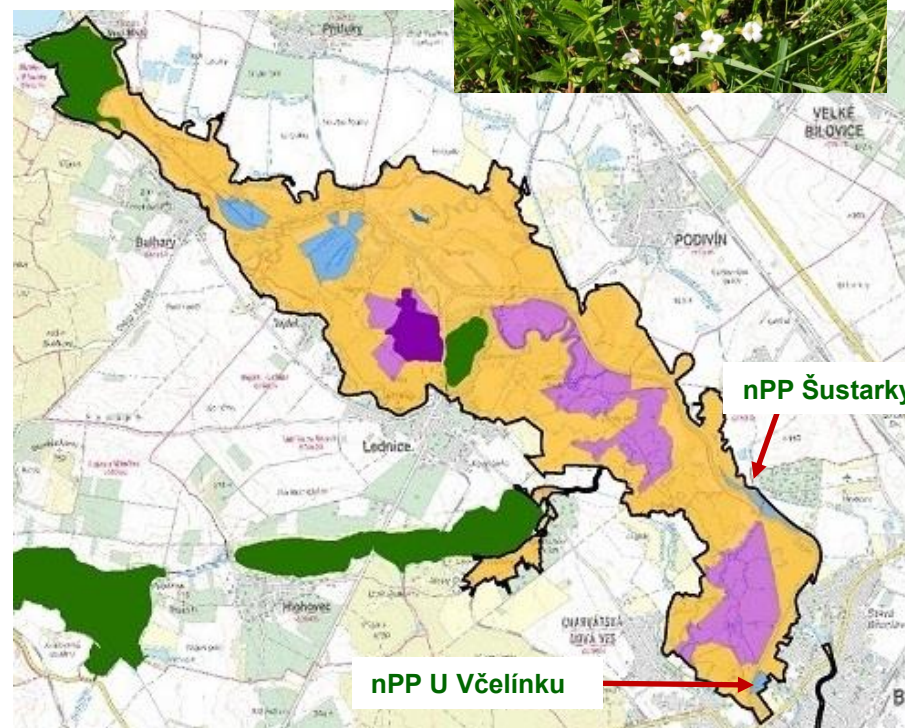
L2.3, L2.4, T1.1, T1.7,
tesařík obrovský, lesák rumělkový, páchník hnědý, roháč obecný.

nNPP Zámecký rybník

Součást stávající NPR Lednické rybníky, navrženo přehlášení na samostatnou NPP.

PP Květné jezero, PP Jezírko Kutnar

Již existující lokality, beze změny.

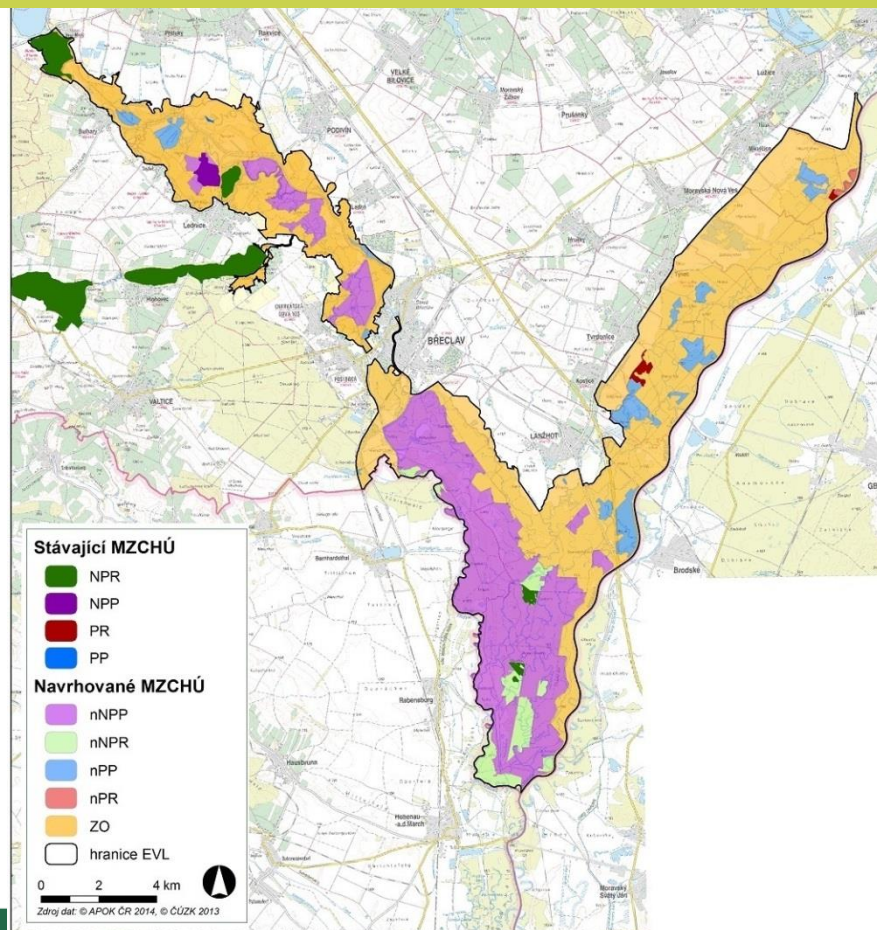


Srovnání: CHKO vs. soustava MZCHÚ



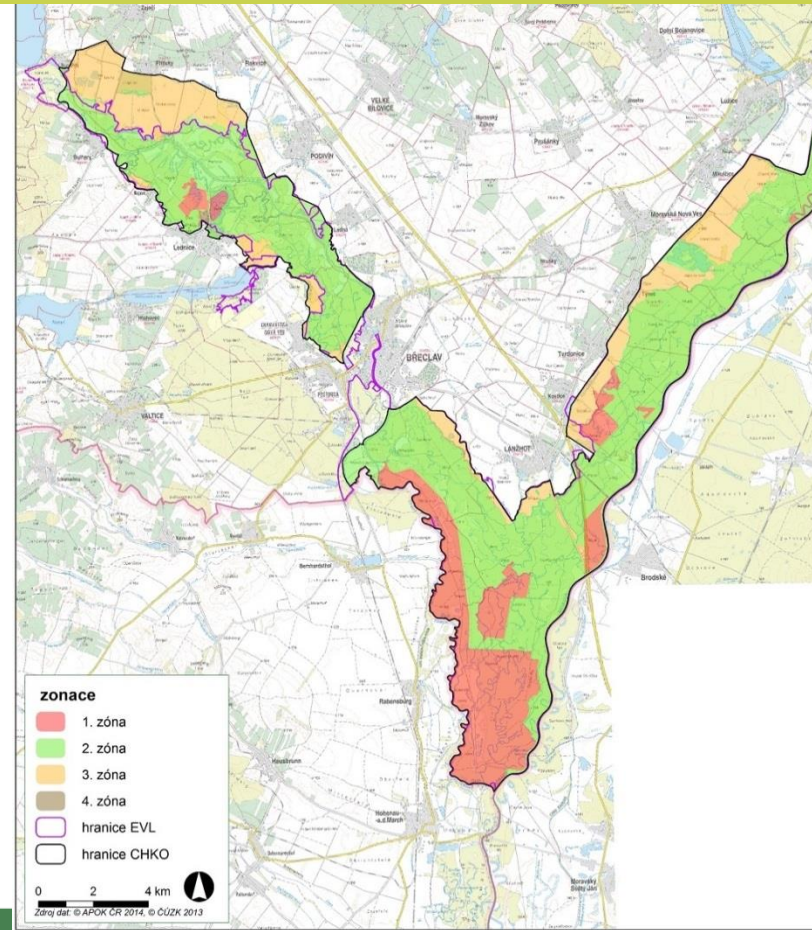
Soustava MZCHÚ

- potřeba vyhlásit nebo výrazně zvětšit 15 MZCHÚ (KÚ 9)
- 4 OOP (KÚ, AOPK ČR, MŽP, ORP)
- hranice všech MZCHÚ nutno zaměřit
- 20 plánů péče o MZCHÚ (KÚ 13, AOPK + MŽP 7)
- je nutné vyznačovat hranice všech MZCHÚ v terénu

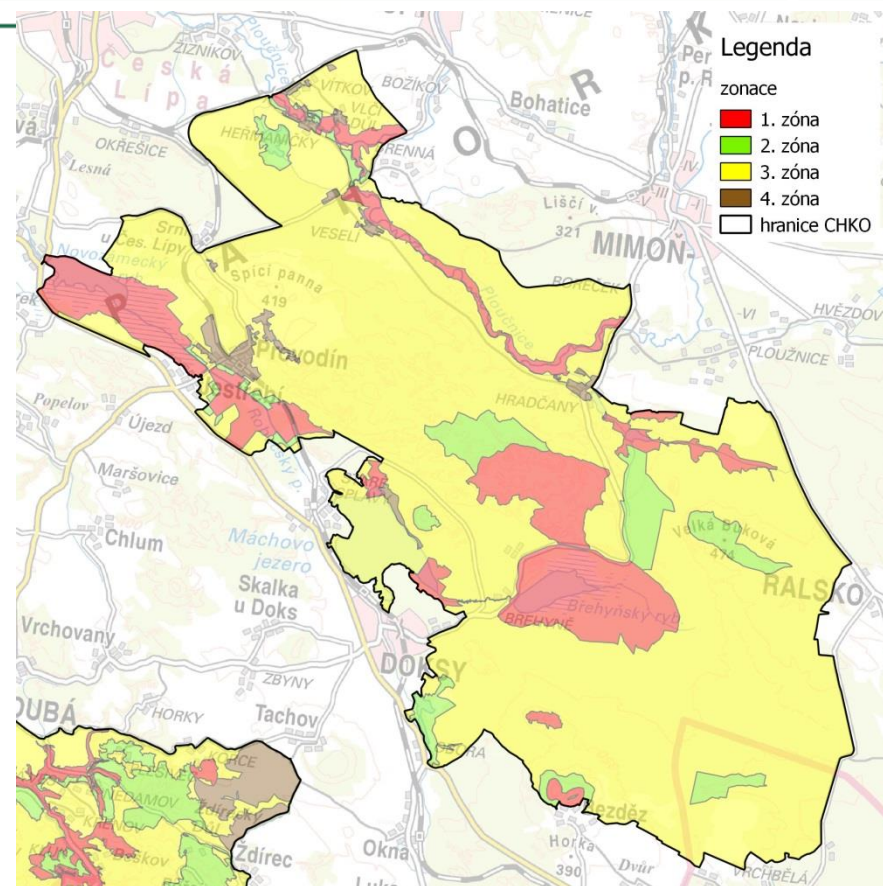
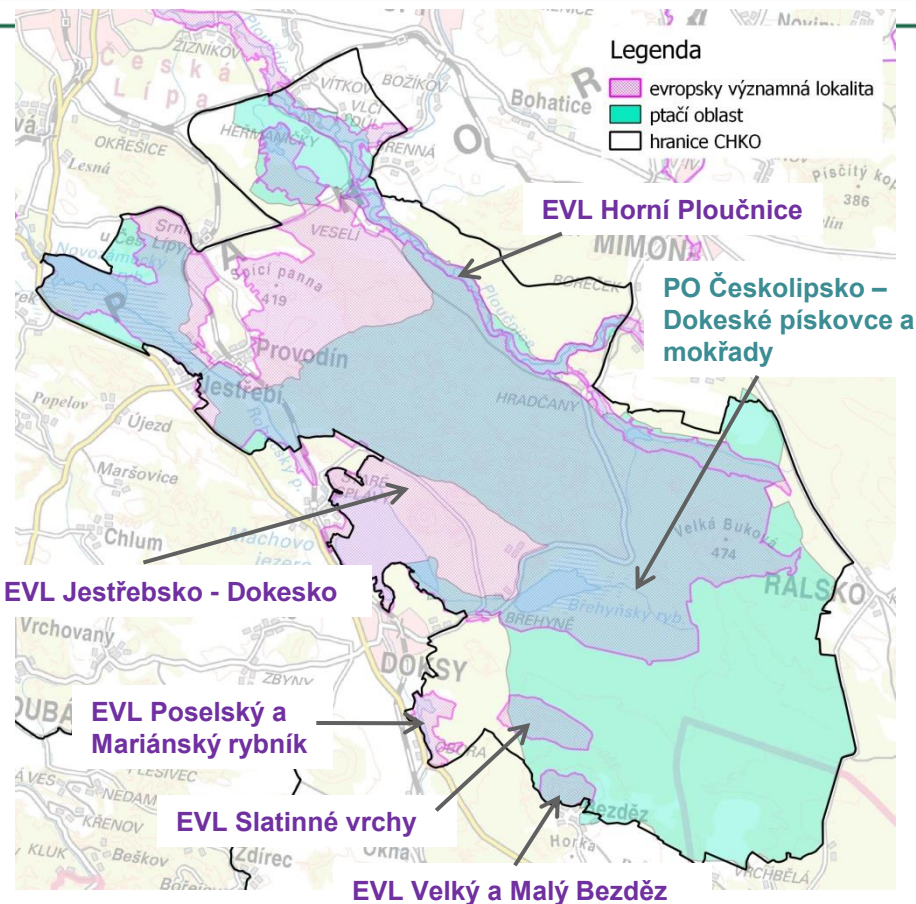


CHKO

- ochrana většiny navržených MZCHÚ zajištěna zónací
- 1 OOP (AOPK ČR)
- hranici CHKO není potřeba zaměřovat
- 1 plán péče o CHKO (AOPK ČR + MŽP)
- není nutné vyznačovat zóny v terénu



Příklad dobré praxe: CHKO Kokořínsko – Máchův kraj



- EVL Jestřebsko – Dokesko:** zajištěno zonací + stávající MZCHÚ
- EVL Horní Ploučnice:** zajištěno zonací + stávající MZCHÚ
- EVL Slatinné vrchy:** zajištěno zonací
- EVL Poselský a Mariánský rybník:** zajištěno zonací
- EVL Velký a Malý Bezděz:** zajištěno stávajícím MZCHÚ



**AGENTURA OCHRANY
PŘÍRODY A KRAJINY
ČESKÉ REPUBLIKY**

www.nature.cz

